

**CULTURE 3R**

# FICHE TECHNIQUE

Centre d'exposition  
Raymond-Lasnier

CULTURE 3R.COM CULTURE 3R.COM CULTURE 3R.COM CULTURE 3R.COM

	Salle A	Salle B	Salle A+B
<b>Longueur des murs</b>	180 pieds 55 mètres	120 pieds 36,5 mètres	320,8 pieds 98 mètres <small>*Incluant la zone entre les deux salles</small>
<b>Hauteur des murs</b>	8,6 pieds   2,6 mètres <small>*Incluant le coup de pied de 4 pouces</small>		
<b>Hauteur du plafond</b>	8,8 pieds   2,7 mètres		
<b>Superficie</b>	Salle A 1593 pi <sup>2</sup> / 148 m <sup>2</sup>	Salle B 1152 pi <sup>2</sup> / 107 m <sup>2</sup>	Salle A + B 2845 pi <sup>2</sup> / 264 m <sup>2</sup> <small>*Incluant la zone entre les deux salles</small>
<b>Matériaux des murs</b>	<b>Surface apparente:</b> Placoplatre 5/8e de pouces <b>Surface non apparente:</b> Contre-plaqué 3/4 de pouces <b>Peinture blanche</b> <small>*Il n'est pas possible de peindre les murs</small>		
<b>Revêtement du plancher</b>	Bois franc		
<b>Nombre de prises électriques au mur</b> <small>*Prises électriques également disponibles au plafond</small>	8	5	15 <small>*Incluant les deux prises électriques de la zone entre les deux salles</small>
<b>Système d'accrochage</b>	Suspension, accrochage au mur (quincaillerie utilisée selon le poids et le type d'oeuvre)		
<b>Système de suspension</b>	Structure tubulaire fixe espacée de 4 pieds au plafond de la salle ainsi qu'une vingtaine de poteaux amovibles		

## ÉLÉMENTS DISPONIBLES POUR LA SALLE D'EXPOSITION

- Socles en merisier russe naturel et peints blancs de dimensions variables
- Cloisons amovibles autoportantes de dimensions variables (8x2 pieds | 8x3 pieds | 8x4 pieds)
- Système de contrôle quotidien de l'humidité et de la température
- Accès au Wi-fi pour les artistes
- Espace restreint pour l'entreposage de caisses
- 2 projecteurs Panasonic (modèle PT-VW430)
- Système d'éclairage au LED
- Équipement technique sur demande

## RÉCEPTION DES EXPOSITIONS

Le Centre d'exposition Raymond-Lasnier se trouve au 1er étage de la Maison de la culture au 1425, place de l'Hôtel-de-Ville, C.P. 368, Trois-Rivières (Québec), G9A 5H3.

### OPTION 1 : Ascenseur

Accès par le stationnement de l'Autogare de la Maison de la culture. L'entrée du stationnement est située au coin des rues Hart et Radisson. La Centre d'exposition Raymond-Lasnier fourni à l'artiste une vignette de stationnement pour la durée du montage.

**Hauteur de la porte: 7 pieds**

**Largeur de la porte: 3 pieds et 5 pouces**

**Longueur : 6 pieds et 4 pouces**

**Capacité maximale : 1200 Kg | 2645 lb**

### OPTION 2 : Monte-charge

Accès par le débarcadère de la Maison de la culture : 1340, rue Hart, Trois-Rivières. Le débarcadère est muni d'une plate-forme hydraulique.

**Hauteur de la porte : 8 pieds**

**Largeur de la porte 8 pieds (7 pieds et 10 pouces à l'intérieur)**

**Longueur : 19 pieds et 5 pouces**

**Capacité maximale : 4500 Kg ou 10 000 lb**

**Largeur des portes entre le monte-charge et le Centre d'exposition : 4 pieds et 3 pouces**

**Longueur maximum d'un véhicule ayant accès au lieu de déchargement : 26 pieds**

Suite au déchargement du véhicule, celui-ci devra être stationné dans les rues avoisinantes. Des frais de parcomètres peuvent s'appliquer. Pour plus de détails, veuillez consulter l'adresse suivante : <http://www.sdctr.qc.ca/Stationnements>

## **ÉQUIPEMENT DE TRANSPORT DISPONIBLE POUR LA RÉCEPTION DES OEUVRES**

- Chariot à quatre roues
- Chariot à tableaux
- Diable
- Transpalette manuelle

## **CONTRÔLE ET SÉCURITÉ**

La protection et la conservation font partie des responsabilités de l'équipe des arts visuels à qui on a confié des œuvres exposées à des risques de vol, de vandalisme, d'incendie, etc. Chaque membre du personnel est sensibilisé et mis à contribution afin d'assurer la sécurité des œuvres, des lieux, et des gens qui s'y trouvent et ce, en respectant les normes muséales.

L'équipe des arts visuels de Culture Trois-Rivières s'engage à mettre en place les mesures de sécurité appropriées, soit la conservation, la protection des œuvres, la sécurité des lieux ainsi que la gestion des urgences.

### **Les mesures de sécurité et de conservation préventives comprennent :**

Environnement sécuritaire pour la conservation des œuvres (température, taux d'humidité)

Entretien des lieux

Assurances

Constats d'état des oeuvres

Montage et démontage des expositions suivant les normes muséales

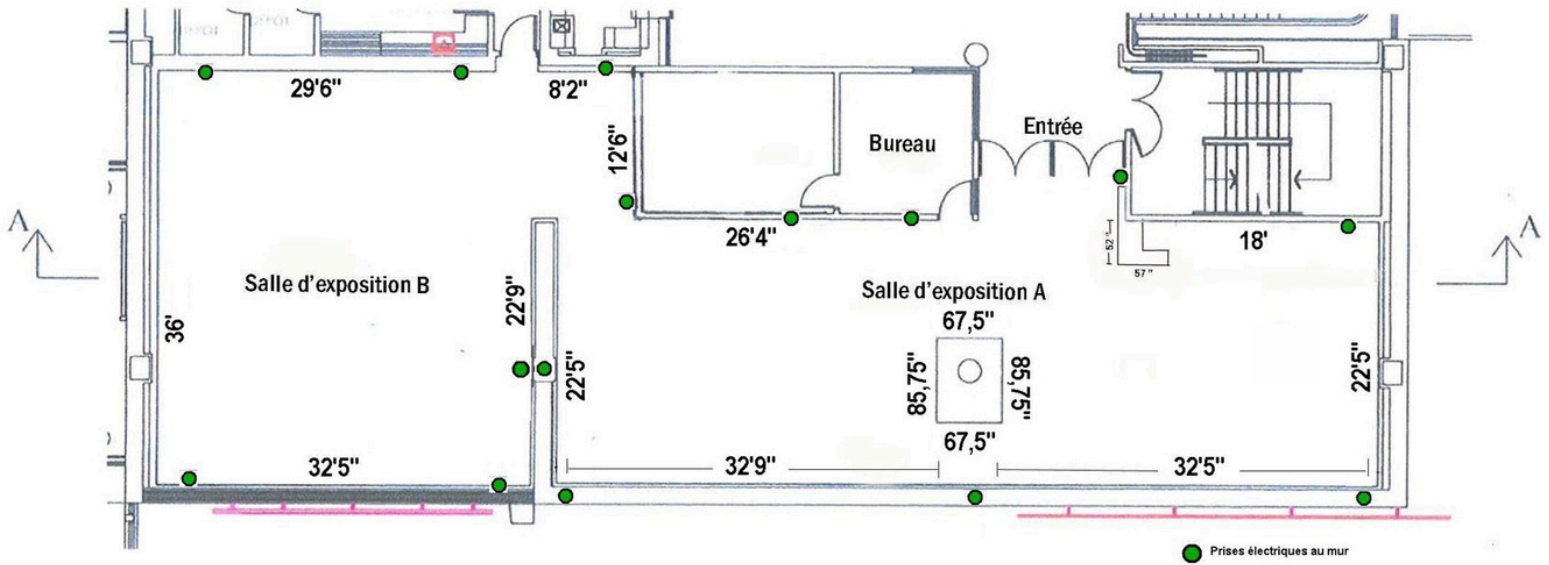
Contrôle des accès (système d'alarme, caméras de surveillance)

Surveillance (guides dans la salle d'exposition, présence d'un agent de sécurité)

Système d'alarme incendie

Procédure d'évacuation

# CENTRE D'EXPOSITION RAYMOND-LASNIER | PLAN DES SALLES



## CENTRE D'EXPOSITION RAYMOND-LASNIER | VUES DE LA SALLE A



© Ressemble à personne, 2023. Photo: Étienne Boisvert.



© Culture Trois-Rivières, 2019.

## CENTRE D'EXPOSITION RAYMOND-LASNIER | VUES DE LA SALLE A



© Cooke-Sasseville, 2022. Photo : Olivier Croteau



© Alejandra Basaños, 2024. Photo: Étienne Boisvert.

## CENTRE D'EXPOSITION RAYMOND-LASNIER | VUES DE LA SALLE A



© Alejandra Basañes, 2024. Photo: Étienne Boisvert.



© Isabelle Demers, 2022. Crédits photos: Olivier Croteau



**CENTRE D'EXPOSITION RAYMOND-LASNIER | VUES DE LA SALLE A**



© Annie Pelletier, 2023. Crédit photo : Olivier Croteau.



© Marie-Ève Fréchette, 2022. Photo : Olivier Croteau

## CENTRE D'EXPOSITION RAYMOND-LASNIER | VUES DE LA SALLE B



©Jeremie Deschamps Bussières, 2019.



© Isabelle Demers, 2022. Crédits photos: Olivier Croteau

**CENTRE D'EXPOSITION RAYMOND-LASNIER | VUES DE LA SALLE B**



© BGL, 2020. Photo: Olivier Croteau.